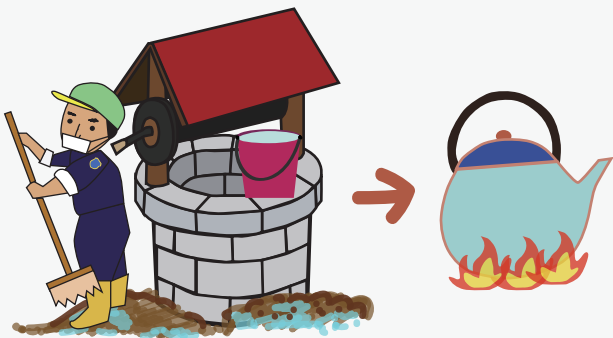


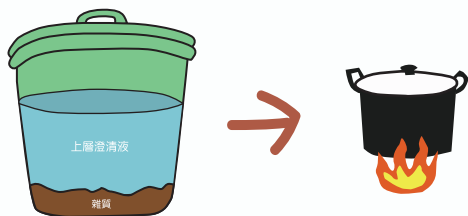
## 簡易自來水用戶

1. 管理單位應於災後清除水井或水源地的污泥，並刷洗乾淨，若覺得飲水仍有安全疑慮，可施以消毒。
2. 飲用水要確實煮沸後再飲用。



## 非自來水地區

1. 飲用水水源為井水、山泉水或河川、池塘等，災後水源水質濁度增高時，宜加強過濾（砂濾）或靜置一段時間後，取上層澄清液使用。
2. 飲用水要確實煮沸後再飲用。



行政院環境保護署飲用水全球資訊網

[dws.epa.gov.tw](http://dws.epa.gov.tw)



## 災害後飲用水 安全注意事項



行政院環境保護署關心您

Environmental Protection Administration

Executive Yuan R.O.C. (Taiwan)

臺北市中華路1段83號

<http://www.epa.gov.tw>

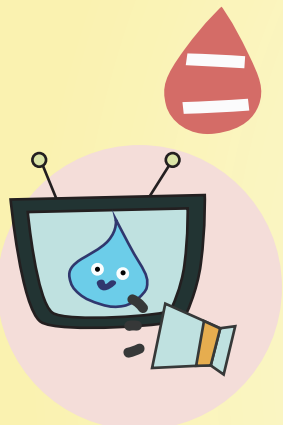
(02) 2311-7722

# 自來水用戶

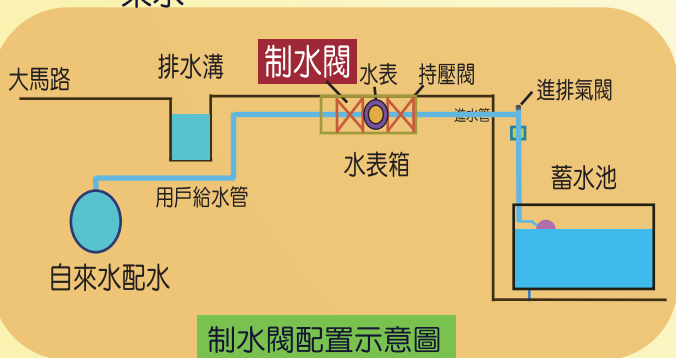
一 因應颱風期間可能造成停水，請預先儲存適量的水備用並節約用水。



二 颱風期間可留意自來水事業透過電視、廣播電台、報紙及網路等方式，提供民眾受災地區水質資訊及因應措施（如：是否適宜飲用或暫時僅能作為洗滌、停水/供水資訊、水車送水方式等）。



三 停水或供水不穩定期間時，應關閉抽水機電源，以避免水質污染及抽水機空轉造成損壞，甚至引發火災。若建物進水口低於地面，則需關閉水表前「制水閥」，以避免發生負壓污染自來水。



四

恢復供水初期，管線內雜質可能受擾動沖出，應延後開啟水表前「制水閥」。若蓄水池淹水，應先抽乾、洗刷、消毒後，才可繼續蓄水使用，亦可委託自來水事業輔導的優良清洗水池、水塔業者服務。後續請每年至少清洗水池、水塔 1 次，並檢修相關設備，以確保飲用水安全。

## 水池、水塔清洗業者資料

台灣自來水公司  
網址：www.water.gov.tw  
電話：(04) 2224-4191

臺北自來水事業處  
網址：www.water.gov.taipei  
電話：(02) 8733-5678



清洗水池、水塔示意圖

五

## 水池、水塔消毒方式

1. 池水浸泡：100公升池水中加入10毫升（約半瓶蓋）市售漂白水（次氯酸鹽含量約3-6%）配置成消毒水，浸泡30分鐘後，排清再以清水清洗後始可蓄水。
2. 池壁噴灑消毒
  - (1) 市售漂白水（次氯酸鹽含量約3-6%）稀釋100倍，亦即每公升水中加入10毫升（約半瓶蓋）漂白水配置成消毒水。
  - (2) 水池、水塔排空後，使用消毒水連續噴灑池（塔）壁2次，並等待15-30分鐘，以清水清洗後始可蓄水。



六

若災後水源水質濁度增高，恢復供水初期自來水若有黃水，可使用容器蓄水並加蓋靜置沉澱，取上層澄清液煮沸後再飲用，以保障飲水安全。



七

若災後水源水質濁度增高，致淨水處理的消毒藥劑量增加，如擔心水有味道，可於自來水煮沸後開蓋再多煮3至5分鐘，以確保飲水品質。

